

Stand: 17.07.2019 - 00:31

Seite 1/2

Laden-Gewerbefläche mit 55 m² in Stralsund am Bahnhof

Es handelt sich um eine ebenerdige und helle Gewerbefläche vom Tribseer Damm aus. Zum Hof hin befindet sich ein Podest mit einer kleinen Teeküche, der WC-Einheit und Zugang zum Hofbereich. Die Fläche kann als Ladenfläche, Praxisfläche oder Bürofläche genutzt werden und sie ist ebenfalls vom Hof aus begehbar. Gewerbenachbarn sind Café/Imbiss, Hundesalon, Apotheke die DAK. Im Haus selber befinden sich zahlreiche Arztpraxen und Büroeinheiten.

Die Gewerbefläche befindet sich in einer 1A Lage direkt an der Bushaltestelle gegenüber dem Bahnhof zwischen der DAK und der Sparkasse. Der Tribseer Damm ist die Haupteinfahrtstraße von Rostock in Richtung Altstadt, der Insel Rügen und in die Gegenrichtung. Die Lage zählt zum Verkehrsknotenpunkt schlecht hin, zahlreiche Menschen steigen direkt vor dem Gebäude in eine Vielzahl von Buslinien des Nah- und Überlandverkehrs um oder gehen zum Bahnhof.

Energie:

Gasheizung

Energiepass: Verbrauch

Baujahr: 1995

Endenergieverbrauch:

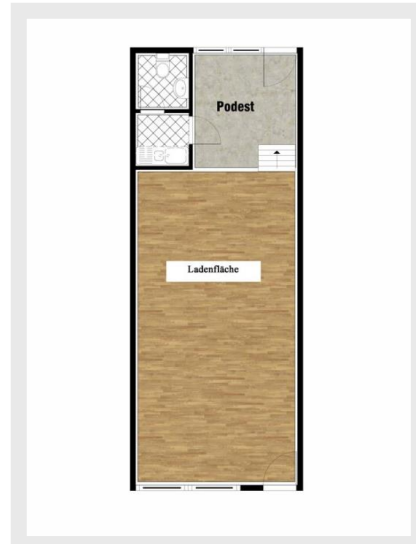
87,50 kWh/(m²•a)

Information: Als Sicherheit/Kautions sind 1.650,00 EUR zu hinterlegen.

Gesamtmiete: 635,00€ (Miete: 540,00€ zzgl. Nebenkosten: 95,00€)

Makler-Nummer: B2724

Objekt wiederfinden: <http://www.budwig.de/go.php?id=mn-b2724>



Stand: 17.07.2019 - 00:31

